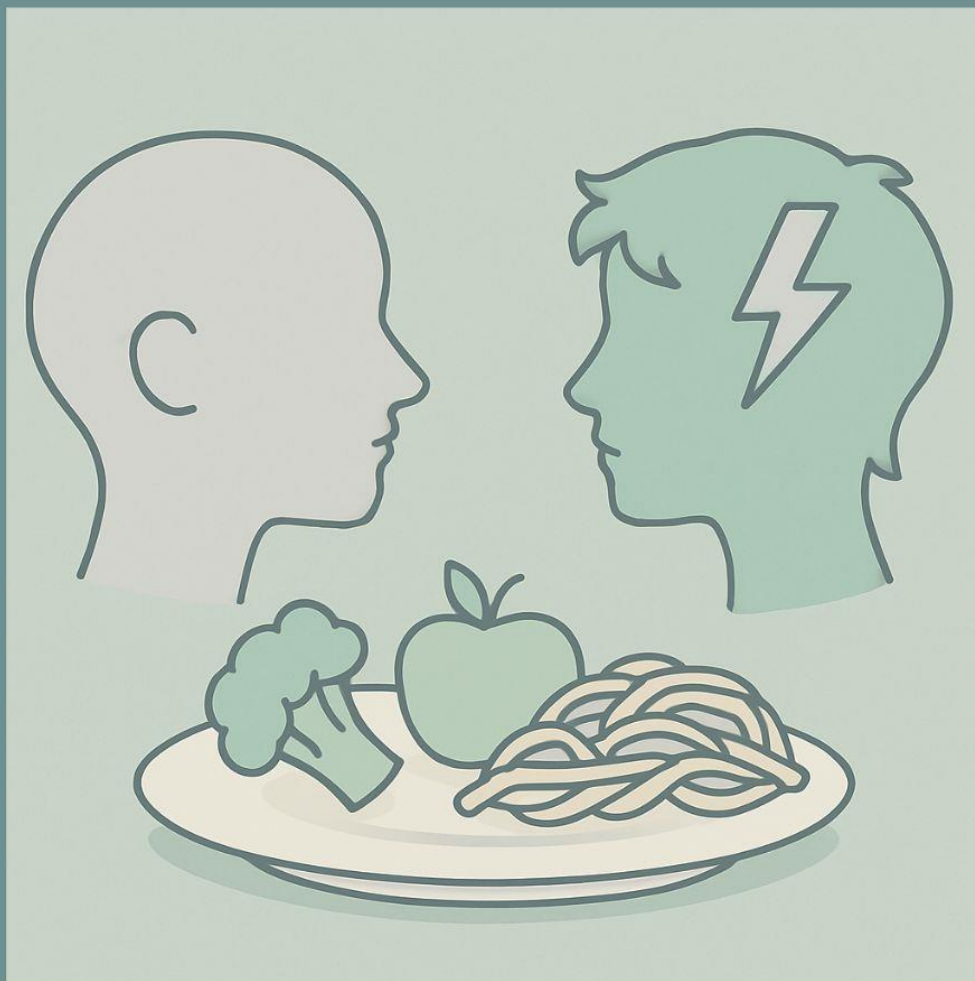


Karolina Ziegart-Sadowska

Marta Cieśla

CHECK-LISTA ARFID

Ocena pilności wdrażania terapii





Check-lista

Ocena pilności wdrażania terapii- ARFID

1. Konsultacja medyczna:

- Sprawdzenie wagi, wzrostu, BMI, umieszczenie na siatkach centylowych (dla dzieci i młodzieży).
- Diagnostyka niedoborów i ocena stanu fizycznego.
- Wdrożenie suplementacji, jeśli jest konieczna.

2. Monitoring jedzenia:

- Ocenienie ilości kalorii spożywanych w jednym posiłku.
- Czy dzienne zapotrzebowanie na energię jest zaspokajane?

3. Lista dopuszczalnych produktów:

- Co pacjent aktualnie je, w jakiej formie i ile z każdej grupy?
- Warzywa, owoce, węglowodany, białko (mięso, ryby, rośliny strączkowe, orzechy), nabiał.
- Czy pacjent przyjmuje pokarmy z większości grup (czy znajdują się tam 2-3 pokarmy z każdej?)

4. Motywacja do pracy:

- Jak poważny jest problem z perspektywy pacjenta i rodziny i wskazań medycznych?
- Czy aktualnie mają zasoby na monitorowanie, gotowanie, testowanie?
- Jakie przekonania dotyczące jedzenia mają pacjent i rodzina?
- Kto wierzy, a kto nie wierzy w powodzenie terapii?



AKADEMIA RÓŻNORODNOŚCI